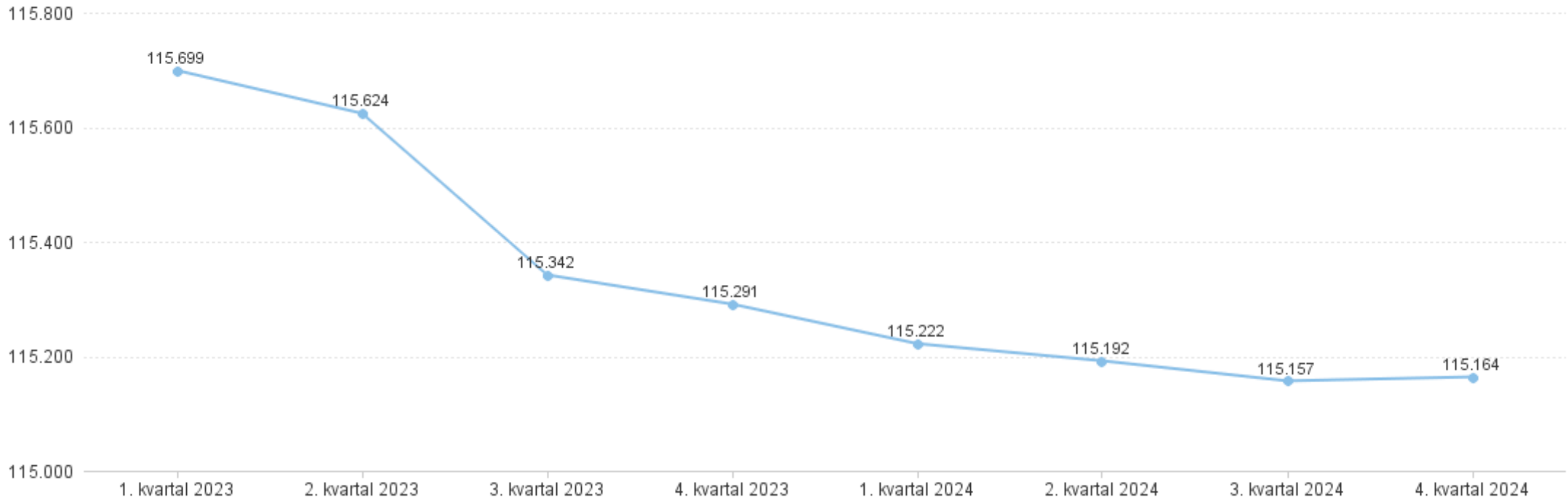


# Befolkning Status

Opdateret pr. 5. januar 2025



## Befolkningsudvikling fordelt på kvartaler



		1. kvartal 2023	2. kvartal 2023	3. kvartal 2023	4. kvartal 2023	1. kvartal 2024	2. kvartal 2024	3. kvartal 2024	4. kvartal 2024
0-17 år	0-2 år	3.535	3.481	3.421	3.370	3.303	3.294	3.251	3.200
	3-5 år	3.646	3.666	3.641	3.648	3.640	3.621	3.633	3.662
	6-17 år	15.369	15.351	15.374	15.344	15.343	15.307	15.269	15.232
<b>0-17 år</b>		<b>22.550</b>	<b>22.498</b>	<b>22.436</b>	<b>22.362</b>	<b>22.286</b>	<b>22.222</b>	<b>22.153</b>	<b>22.094</b>
18-64 år	18-24 år	9.565	9.488	9.247	9.271	9.310	9.298	9.237	9.286
	25-39 år	21.110	21.128	21.179	21.198	21.206	21.243	21.299	21.315
	40-64 år	36.929	36.855	36.718	36.633	36.526	36.417	36.362	36.270
<b>18-64 år</b>		<b>67.604</b>	<b>67.471</b>	<b>67.144</b>	<b>67.102</b>	<b>67.042</b>	<b>66.958</b>	<b>66.898</b>	<b>66.871</b>

# Befolkning Status

Opdateret pr. 5. januar 2025



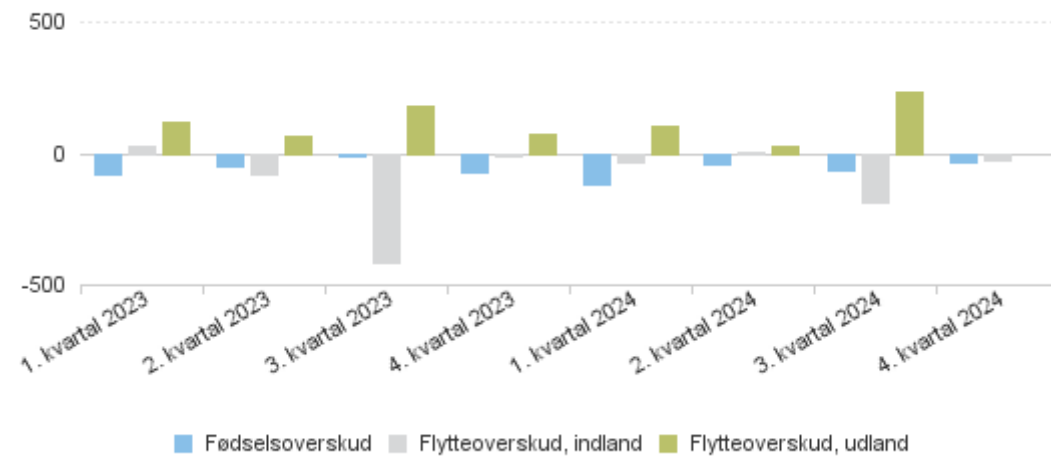
65+ år	65-79 år	19.274	19.278	19.283	19.326	19.313	19.319	19.332	19.312
	80+ år	6.271	6.377	6.479	6.501	6.581	6.693	6.774	6.887
<b>65+ år</b>		<b>25.545</b>	<b>25.655</b>	<b>25.762</b>	<b>25.827</b>	<b>25.894</b>	<b>26.012</b>	<b>26.106</b>	<b>26.199</b>
		<b>115.699</b>	<b>115.624</b>	<b>115.342</b>	<b>115.291</b>	<b>115.222</b>	<b>115.192</b>	<b>115.157</b>	<b>115.164</b>

# Befolkningens bevægelser

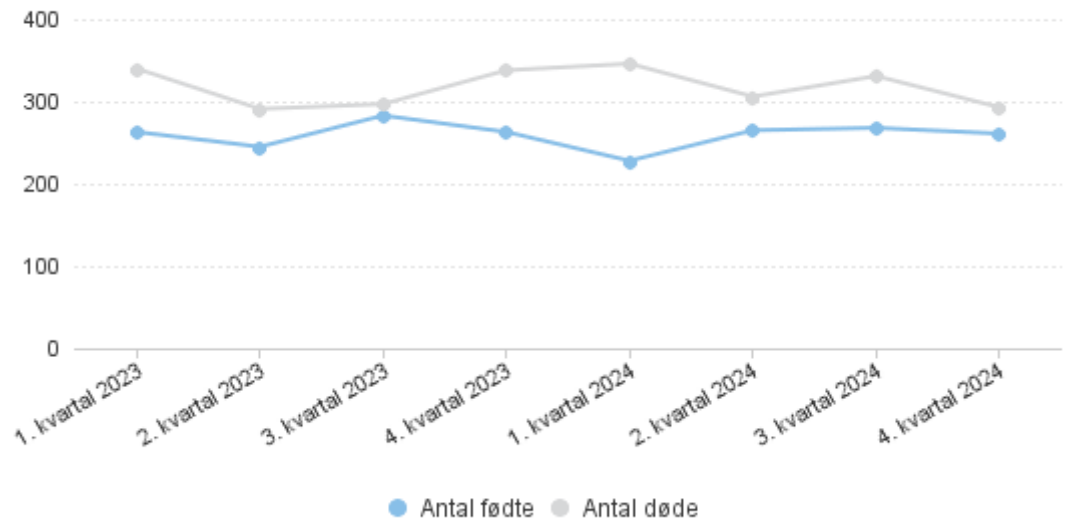


Befolkningens bevægelser

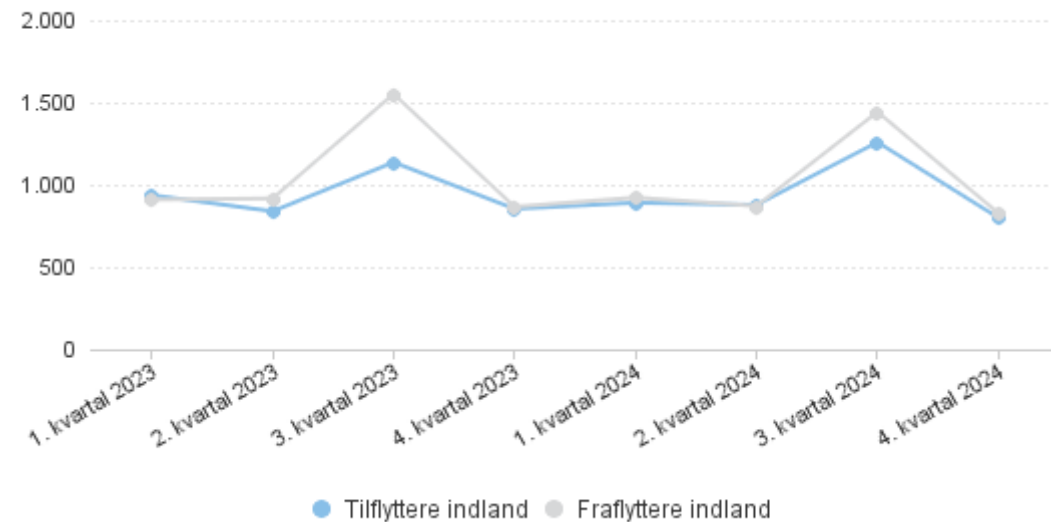
## Fødselsoverskud, flytteoverskud i ind- og udland



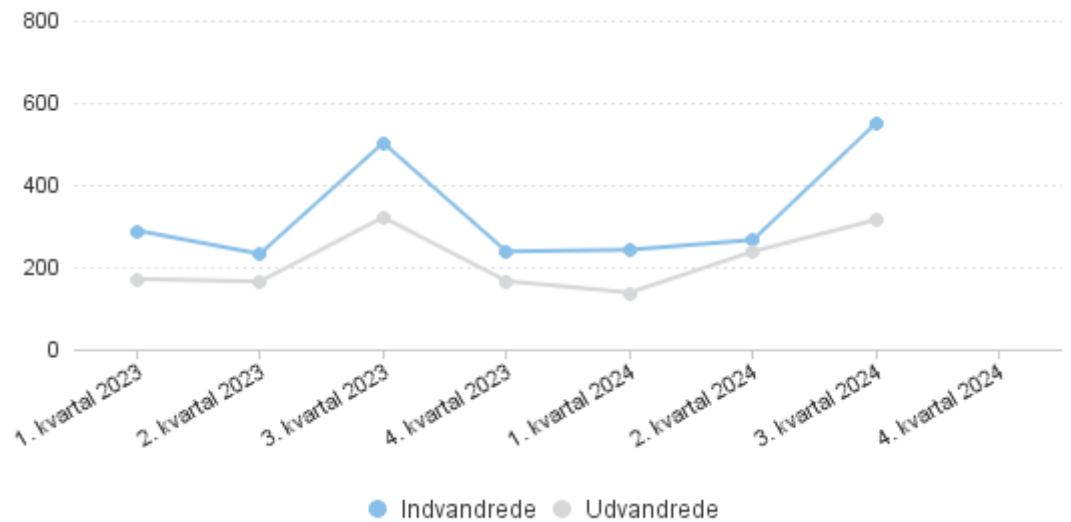
## Fødselsoverskud



## Flytteoverskud, indland



## Flytteoverskud, udland



# Befolkningens bevægelser



## Befolkningens bevægelser

	1. kvartal 2023	2. kvartal 2023	3. kvartal 2023	4. kvartal 2023	1. kvartal 2024	2. kvartal 2024	3. kvartal 2024	4. kvartal 2024
Antal fødte	263	245	283	263	228	265	268	261
Antal døde	340	291	297	338	346	306	331	293
Fødselsoverskud	-77	-46	-14	-75	-118	-41	-63	-32
Tilflyttere, indland	937	839	1.137	854	891	878	1.259	799
Fraflyttere, indland	910	917	1.552	866	922	871	1.443	827
Flytteoverskud, indland	27	-78	-415	-12	-31	7	-184	-28
Indvandrede	289	232	502	238	242	266	550	
Udvandrede	171	165	321	166	138	238	315	
Nettoindvandrede	118	67	181	72	104	28	235	
Befolkningstilvækst	68	-57	-248	-15	-45	-6	-12	-60
<b>Befolkningstal, ultimo</b>	<b>115.699</b>	<b>115.624</b>	<b>115.342</b>	<b>115.291</b>	<b>115.222</b>	<b>115.192</b>	<b>115.157</b>	<b>115.164</b>

OBS: Indvandring og udvandring opdateres ikke i datakilden fra 2. kvartal 2024. Derfor er tallene for indvandring og udvandring hentet hos Danmarks Statistik. Som følge af forskellige opgørelses tidspunkter og metoder er der forskelle på tallene fra rapportens datakilde og Danmarks statistik.

Som følge af korrektioner til befolkningstallet kan der være forskel på befolkningstilvækst opgjort som fødselsoverskud plus flytteoverskud, indland plus nettoindvandring og stigningen i befolkningstallet fra et kvartal til det næste.

# Befolkningens flyttemønster

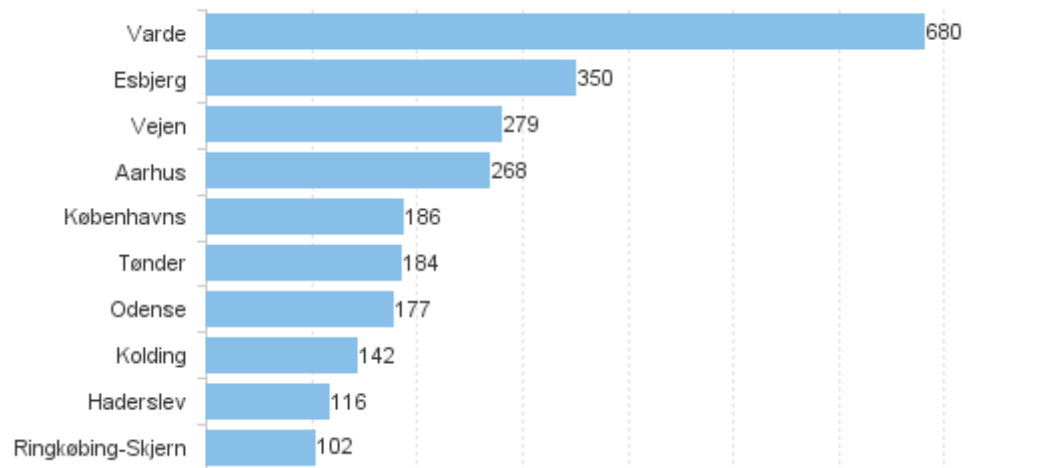
Opdateret pr. 5. januar 2025



## Flyttemønstre til og fra kommuner (indland)

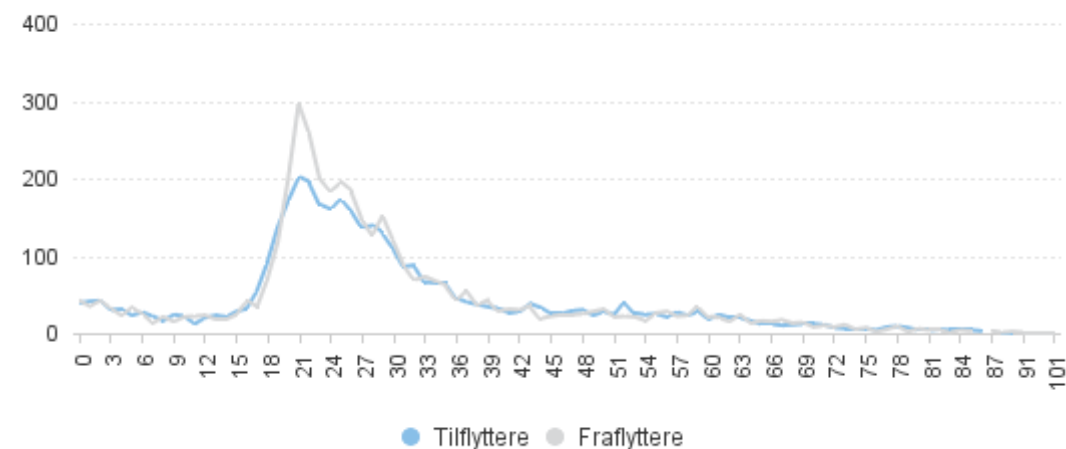
1. kvartal 2024 - 4. kvartal 2024

### Hvilke kommuner kommer tilflytterne fra? (Top 10)



Det er ikke muligt, at vise hvilke kommuner fraflytterne flytter til.

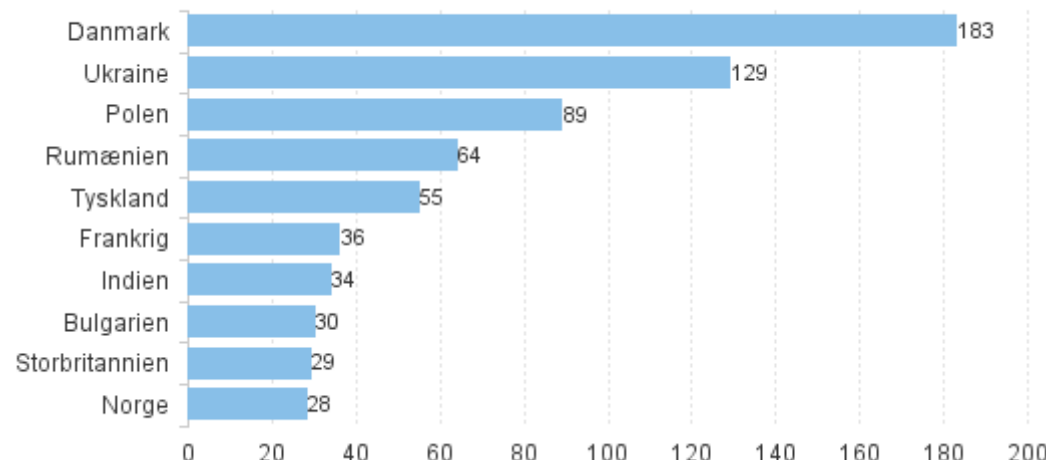
### Tilflyttere og fraflyttere fordelt på alder



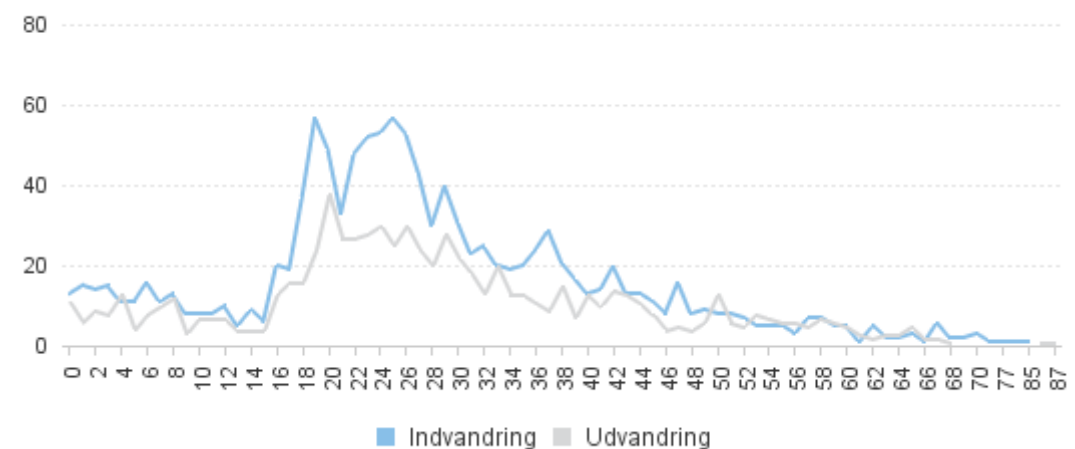
## Flyttemønstre for indvandring og udvandring (udland)

2. kvartal 2023 - 1. kvartal 2024

### Hvilke statsborgere flytter til Esbjerg fra udlandet? (Top 10)



### Tilflyttere og fraflyttere fordelt på alder

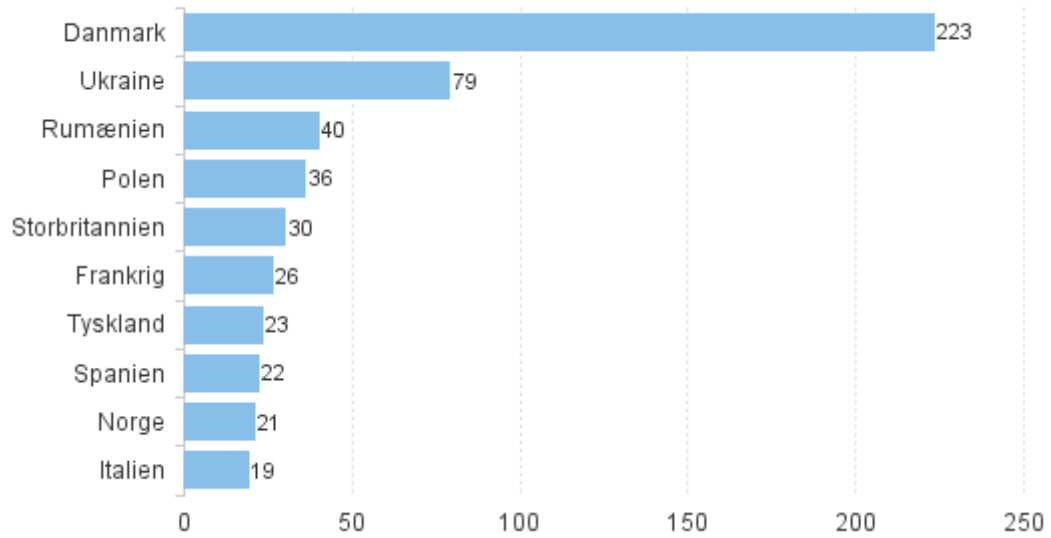


# Befolkningens flyttemønster



Opdateret pr. 5. januar 2025

## Hvilke statsborgere flytter fra Esbjerg til udlandet? (Top 10)



OBS: Indvandring og udvandring opdateres ikke i datakilden fra 2. kvartal 2024. Derfor vises tallene for indvandring og udvandring for perioden 2. kvartal 2023 - 1. kvartal 2024.

# Information

Opdateret pr. 5. januar 2025



## Definitioner

- Folketallet omfatter samtlige personer, der på det pågældende tidspunkt havde bopælsadresse i Esbjerg Kommune.
- Statistikken over levendefødte omfatter levendefødte børn født i Danmark, Grønland eller udlandet af mødre, som har bopælsadresse i Esbjerg Kommune på fødselstidspunktet.
- Statistikken over døde omfatter alle dødsfald blandt personer med fast bopæl i Esbjerg Kommune, uanset hvor dødsfaldene indtræffer.
- Indenlandske flytninger omfatter alene flytninger mellem kommuner i Danmark, mens flytninger internt i kommunen ikke er medregnet.
- Tilflytninger fra udlandet, omfatter Nordiske statsborgere, som tager fast ophold, samt ikke-nordiske statsborgere, som får opholdstilladelse for mere end 3 måneder. Desuden medregnes tilflytninger fra Færøerne og Grønland.
- Udvandrede omfatter personer der flytter til udlandet og opgiver deres bopæl her i landet. Desuden medregnes flytninger til Færøerne og Grønland.

## Opdatering

Rapporten indeholder data opgjort pr. kvartal og afgrænset til hhv. seneste 4 eller 8 afsluttede kvartaler.

Rapporten opdateres hver tirsdag. Opdateringen kan medføre mindre opdateringer af tallene for allerede afsluttede kvartaler som følge af registreringer i CPR registeret.